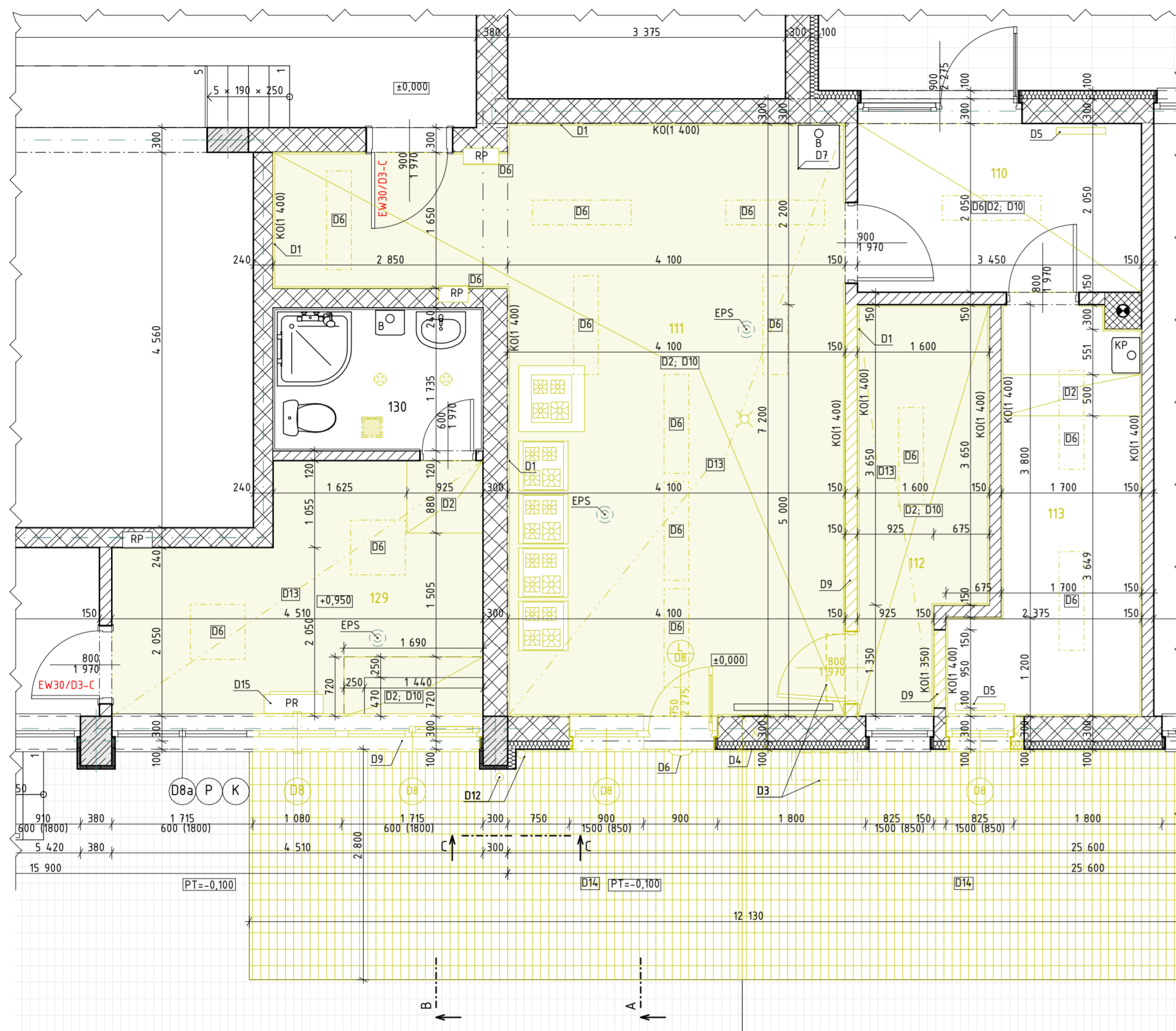


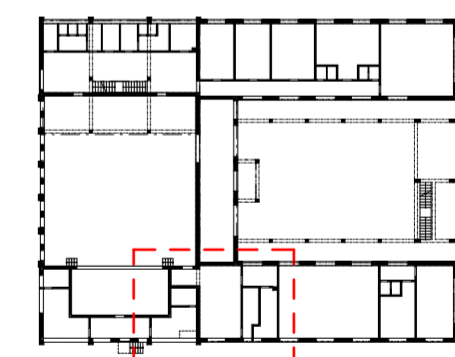
Č.M.	MIESTNOSŤ	Plocha (m2)	PODLAHA		STENY	STROP
			ZNAČKA	POPIS		
101	CHODBA	27,75		Keramiká dlažba	Omietka vápenná	SDK podhl'ad
102	KANCELÁRIA - STAROSTA	52,20		PVC	Omietka vápenná	SDK podhl'ad
103	KANCELÁRIA - SEKRETARIÁT	28,45		PVC	Omietka vápenná	SDK podhl'ad
104	WC PERSONAL	2,50		PVC	Keramiký obklad do výšky 1400	SDK podhl'ad
105	WC PERSONAL	2,50		Keramiká dlažba	Keramiký obklad do výšky 1400	SDK podhl'ad
106	KANCELÁRIA	23,73		PVC	Omietka vápenná	SDK podhl'ad
107	KANCELÁRIA	19,15		PVC	Omietka vápenná	SDK podhl'ad
108	KANCELÁRIA	18,73		PVC	Omietka vápenná	SDK podhl'ad
109	ZASADAČKA	71,63		PVC	Omietka vápenná	SDK podhl'ad
110	CHODBA	7,42	P1	Keramiká dlažba	Omietka vápenná	SDK podhl'ad
111	VÝDAJNA JEDÁL	34,22	P1	Keramiká dlažba protišmyková	Keramiký obklad do výšky 1400	SDK podhl'ad
112	PRÍRUČNÝ SKLAD	7,09	P1	Keramiká dlažba	Keramiký obklad do výšky 1400	SDK podhl'ad
113	TECHNICKÁ MIESTNOSŤ	9,17	P1	Keramiká dlažba	Keramiký obklad do výšky 1400	SDK podhl'ad
114	VSTUP - CHODBA	5,35		Keramiká dlažba	Omietka vápenná	SDK podhl'ad
115	POŠTA KANCELÁRIA	26,64		PVC	Omietka vápenná	SDK podhl'ad
116	POŠTA KLIENTI	16,20		Keramiká dlažba	Omietka vápenná	SDK podhl'ad
117	WC PERSONAL	2,47		Keramiká dlažba	Keramiký obklad do výšky 1400	SDK podhl'ad
118	VSTUP SATNA	56,00		Keramiká dlažba	Drevený obklad do výšky 1150	SDK podhl'ad
119	VIACÚČELOVÁ SALA	248,27		Parkety	Omietka vápenná	SDK podhl'ad
120	CHODBA	61,09		Keramiká dlažba	Omietka vápenná	SDK podhl'ad
121	TECHNICKÁ MIESTNOSŤ	7,01		Keramiká dlažba	Keramiký obklad do výšky 1400	SDK podhl'ad
122	WC MUŽI	7,80		Keramiká dlažba	Keramiký obklad do výšky 1400	SDK podhl'ad
123	PREDSIEN WC MUŽI	4,59		Keramiká dlažba	Keramiký obklad do výšky 1400	SDK podhl'ad
124	WC BEZBARIÉROVÉ	4,59		Keramiká dlažba	Keramiký obklad do výšky 1400	SDK podhl'ad
125	PREDSIEN - WC ŽENY	3,70		Keramiká dlažba	Keramiký obklad do výšky 1400	SDK podhl'ad
126	WC ŽENY	7,16		Keramiká dlažba	Keramiký obklad do výšky 1400	SDK podhl'ad
127	UPRATOVAČKA	3,85		Keramiká dlažba	Keramiký obklad do výšky 1400	SDK podhl'ad
128	ZAKULISIE	12,24		PVC	Omietka vápenná	SDK podhl'ad
129	SATNA MUŽI	11,94	P1	PVC	Omietka vápenná	SDK podhl'ad
130	SPRCHA WC	4,42		Keramiká dlažba protišmyková	Keramiký obklad po celej výške	SDK podhl'ad
131	SATNA ŽENY	16,51		PVC	Omietka vápenná	SDK podhl'ad
132	SPRCHA WC	4,67		Keramiká dlažba protišmyková	Keramiký obklad po celej výške	SDK podhl'ad
133	JAVISKO	52,97		Keramiká dlažba	Omietka vápenná	SDK podhl'ad
33		861,99 m <sup>2</sup>				



### LEGENDA MATERIÁLOV

	ZEMINA POVODNÁ
	ZEMINA NASYPANÁ
	ŠTRKOVÝ ZÁSYB
	BETÓN PROSTÝ
	BETÓN VYSTUŽENÝ
	DREVENÉ KONŠTRUKCIE
	MURIVO PÓROBETÓNOVÉ
	MURIVO TEHLOVÉ NOSNÉ
	MURIVO TEHLOVÉ NENOSNÉ
	TEPELNÁ IZOLÁCIA EPS
	TEPELNÁ IZOLÁCIA MINERÁLNA VLNA
	TEPELNÁ IZOLÁCIA XPS
	TEPELNÁ IZOLÁCIA PIR
	HYDROIZOLÁCIA
	KONŠTRUKCIE JESTVUJÚCE
	KONŠTRUKCIE BÚRANÉ

### SCHÉMA OBJEKTU

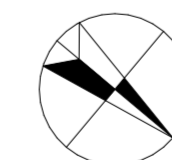


### LEGENDA BÚRACÍCH A DEMONTÁŽNYCH PRÁC:

- D1 - DEMONTÁŽ VYZNAČENÝCH KERAMICKÝCH OBKLADOV
- D2 - DEMONTÁŽ KERAMICKÝCH DLAŽIEB V MIESTNOSTI 110, 111, 112
- D3 - DEMONTÁŽ A PREKLÁDKA KLIMATIZAČNEJ JEDNOTKY, VRÁTANE PRIPOJOVACÍCH INŠTALÁCIÍ
- D4 - DEMONTÁŽ VENTILÁTORA, ODPOJENIE OD ELEKTROINŠTALÁCIE
- D5 - DEMONTÁŽ RADIÁTORA A PRELOŽENIE, ZASLEPENIE POTRUBÍ V PODLAHE
- D6 - DEMONTÁŽ OSVETLENIA A ELEKTROINŠTALÁCIE
- D7 - DEMONTÁŽ A SPATNÁ MONTÁŽ BOJLERA
- D8 - DEMONTÁŽ VYZNAČENÝCH OKIEN A DVERÍ, VRÁTANE PARAPETNÝCH DOSIEK A EXTERIÉROVÝCH PLECHOV
- D8a - VÝMENA PARAPETNEJ DOSKY A VONKAJŠIEHO OPLECHOVANIA
- D9 - VYBÚRANIE VYZNAČENÝCH MUROVANÝCH KONŠTRUKCIÍ A STAVEBNÝCH OTVOROV
- D10 - VYBÚRANIE SKLADIEB PODLÁH, PODKLADOVÝCH BETÓNOV V ROZSAHU TRASOVANIA NOVÝCH INŠTALÁCIÍ ZTI, UVK, PL, ELI
- D11 - DEMONTÁŽ INŠTALÁCIE ZDRAVOTECHNIKY, ELEKTRO A PLYNU V ROZSAHU PROFESIÍ
- D12 - DEMONTÁŽ KLAMPIARSKÝCH PRVKOV ZVODOVÉHO SYSTÉMU
- D13 - DEMONTÁŽ SDK PODHLADU
- D14 - DEMONTÁŽ SPEVNENEJ PLOCHY
- D15 - DEMONTÁŽ A PRELOŽKA PLYNOVÉHO RADIÁTORA, DEMONTÁŽ SPALINOVODU

### POZNÁMKY:

- PRED ZAHÁJENÍM BÚRACÍCH A DEMONTÁŽNYCH PRÁC SA V MIESTNOSTIACH 110, 111, 112, 113, 129 DEMONTUJÚ VŠETKY ZARIAĎOVACIE PREDMETY, VYBAVENIE KUCHYNE A NÁBYTOK
- ODPOJIŤ VŠETKY INŠTALÁCIE PLYNU, VODY, ELEKTRO
- SNÍMAČE ELEKTRICKEJ POŽIARNEJ SIGNALIZÁCIE (EPS) A PRVKY POŽIARNO EVAKUAČNÉHO ROZHLSU (PER) BEZ ZMENY, B - BOJLER
- KP - KOTOL PLYNOVÝ
- RP - ROZVÁDZAČ PODRUŽNÝ
- PR - PLYNOVÝ RADIÁTOR



±0,000 = PODLAHA 1.NP

ZODP. PROJEKTANT	PROJEKTANT	 Ing. Peter Berezňak - IPV Kollárova 1259/21 Snina 069 01 +421 907 18 99 44 p.berezňak@gmail.com
Ing. Peter Berezňak	Ing. Peter Berezňak	
STAVBA: <b>STAVEBNÉ ÚPRAVY ZA ÚČELOM ZRIADENIA KUCHYNE</b>		
MIESTO: parc.č. C KN 1537/3, 1537/4, k.ú. Belá nad Cirochou	DIEL: ARCH	FORMÁT: 594 x 420mm (6xA4)
INVESTOR: Obec Belá nad Cirochou, Osloboditeľov 535/33, 067 81 Belá nad Cirochou	STUPEŇ: SP, RP	DÁTUM: 05/2022
OBJEKT: SO 01 - OBEČNÝ DOM	KÓTOVANÉ: mm	MIERKA: 1:50
PREDMET VÝKRESU: <b>PÔDORYS 1.NP - JESTVUJÚCI STAV</b>		ČÍSLO VÝKRESU: <b>D.01.01</b>